

Recommandations :

Les réponses sont rédigées sur les documents réponses à l'encre, ou au crayon pour les croquis et les schémas (pas de rouge).

Rendre l'ensemble du dossier études agrafé dans une copie d'examen.

Ce dossier étude est accompagné d'un formulaire d'aide à la résolution des problèmes de calcul topométrique.

Les calculatrices programmables conformes à la réglementation en vigueur sont autorisées.

Aucun document personnel n'est autorisé.

BACCALAUREAT PROFESSIONNEL TECHNICIEN GEOMETRE TOPOGRAPHE



Projet de construction de 4 maisons individuelles sur un terrain situé à Brétigny sur Orge.

EPREUVE E2

TECHNOLOGIE

SOUS-EPREUVE U.22

TRAITEMENT NUMERIQUE DE DONNEES

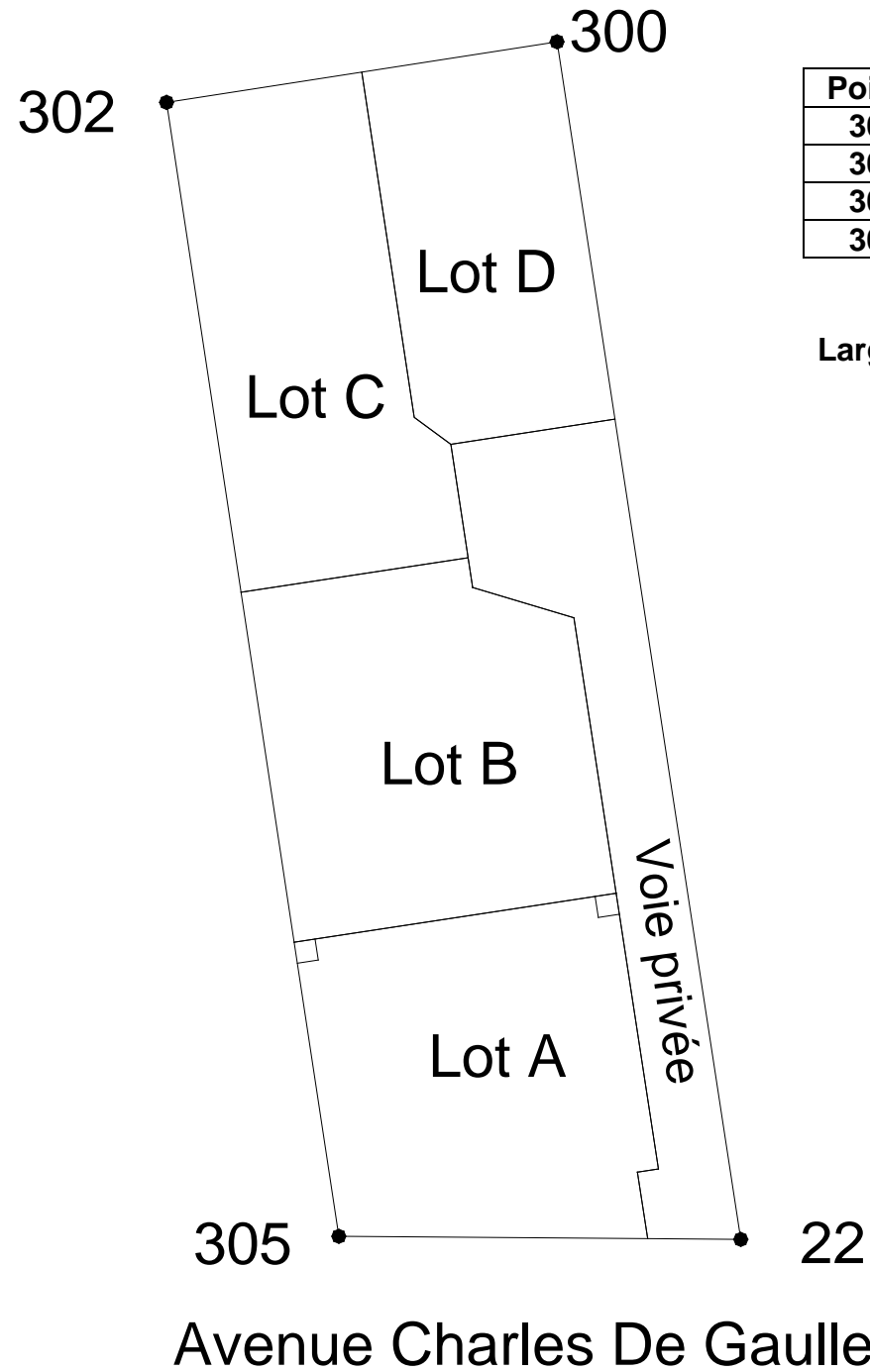
DOSSIER ETUDES

N° de l'étude	Activités et documents	Barème	Durée conseillée
0	Lecture du dossier		15 mn
1	Calculer les coordonnées du lot A et du pavillon.	/ 10 points	1 h
2	Calculer des entrées en terre.	/ 10 points	45 mn
3	Implanter des points disparus.	/ 10 points	1 h
4	Rattacher le lever	/ 10 points	1 h

Note sur 40 points

BACCALAUREAT PROFESSIONNEL TECHNICIEN GEOMETRE - TOPOGRAPHE	L'Eco Logis	114-12 06-TGT T22	
	EPREUVE E 2 : Technologie UNITE U22 : TRAITEMENT NUMERIQUE DE DONNEES	DOSSIER ETUDES	
SESSION 2012	DUREE : 4 H 00	Coefficient : 2	Page 1/12

**Plan de composition
du lotissement**



Points	x(m)	y(m)
22	533,726	928,404
300	520,772	1 013,110
302	493,035	1 008,804
305	505,297	928,621

Points	x(m)	y(m)
306	527,143	928,454
307	528,662	928,443
309	527,906	933,385
308	526,423	933,158

Largeur de la voie privée : 5,00m

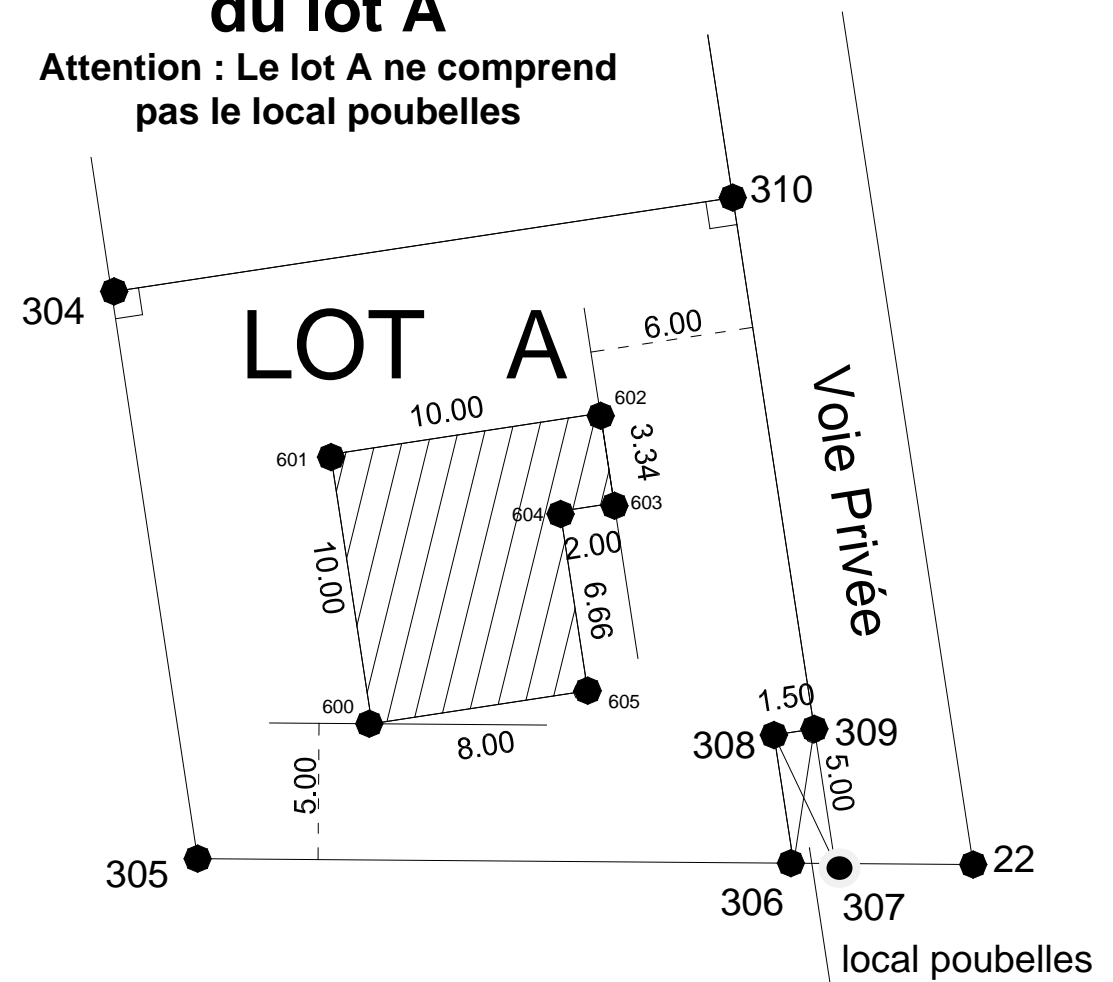
DT1

Implantation du pavillon :

- parallèle à la voie privée du lotissement.
- recul de 6,00 m parralèlement à la voie privée du lotissement.
- recul de 5,00 m par rapport à l'avenue Charles De Gaulle.
- Les dimensions du pavillon sont sur le schéma.
- Les angles du bâtiment sont droits.

**Plan de masse
du lot A**

Attention : Le lot A ne comprend pas le local poubelles



Largeur de la voie privée : 5,00 m
(304-310 ⊥ 310-309)

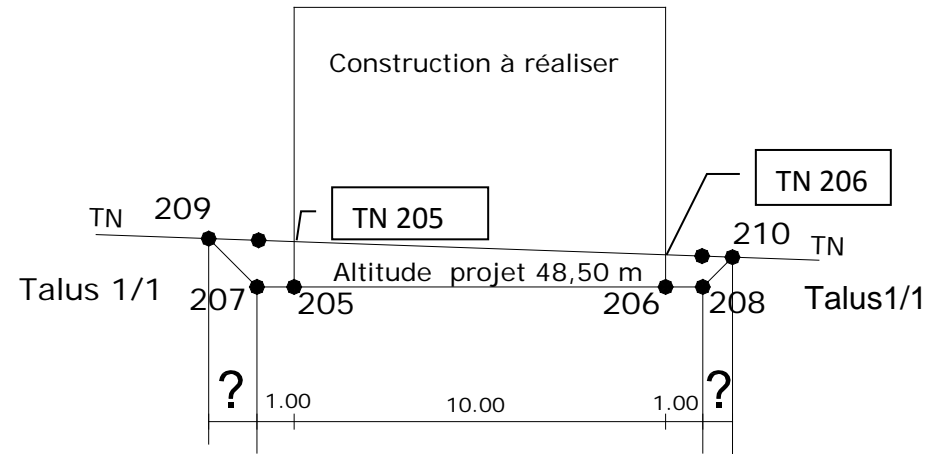
Avenue Charles De Gaulle

DT2

BACCALAUREAT PROFESSIONNEL TECHNICIEN GEOMETRE - TOPOGRAPHE	L'Eco Logis		114-12 06-TGT T22
	EPREUVE E 2 : Technologie UNITE U22 : TRAITEMENT NUMERIQUE DE DONNEES		DOSSIER ETUDES
SESSION 2012	DUREE : 4 H 00	Coefficient : 2	Page 10/12

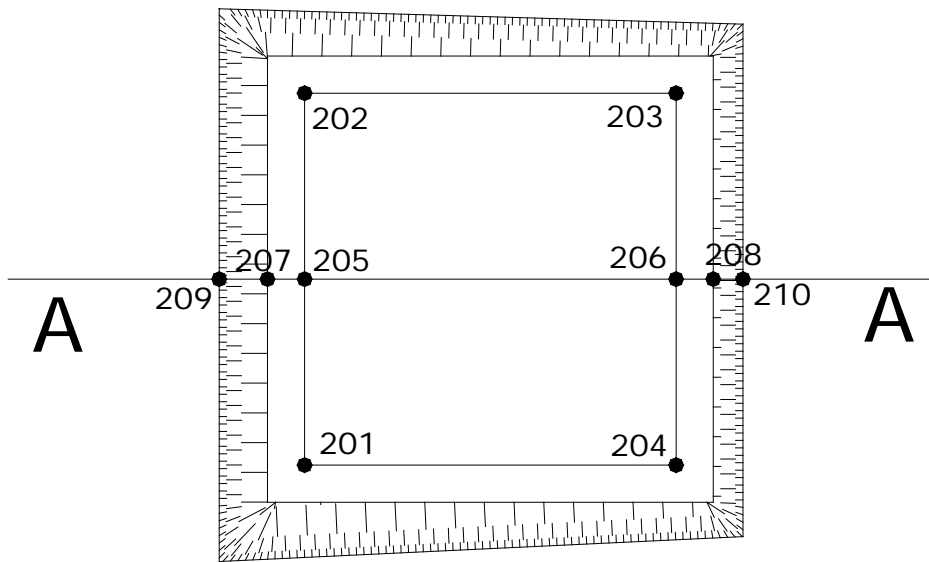
Lot B

Coupe AA



Altitudes des points sur le terrain naturel

Points	Altitudes (m)
201	49,56
202	50,62
203	50,23
204	49,31



Vue en plan

DT3

Coordonnées des points utilisables.

Points	x(m)	y(m)	Alt (m)
9004	518,292	913,460	49,372
7	525,183	984,308	49,867

Station 8000 : station libre. Hauteur d'appareil = 1,565 m.

Points visés	Lectures horizontales (gon)	Angles verticaux (gon)	Distances selon la pente (m)	Hauteurs de voyant (m)
9004	0,000	98,726	69,974	3,00
7	306,457	102,645	22,024	0,20

Coordonnées des points à implanter.

Points	x(m)	y(m)
311	521,923	972,373
312	514,761	974,511
314	513,222	984,642
315	510,633	986,545

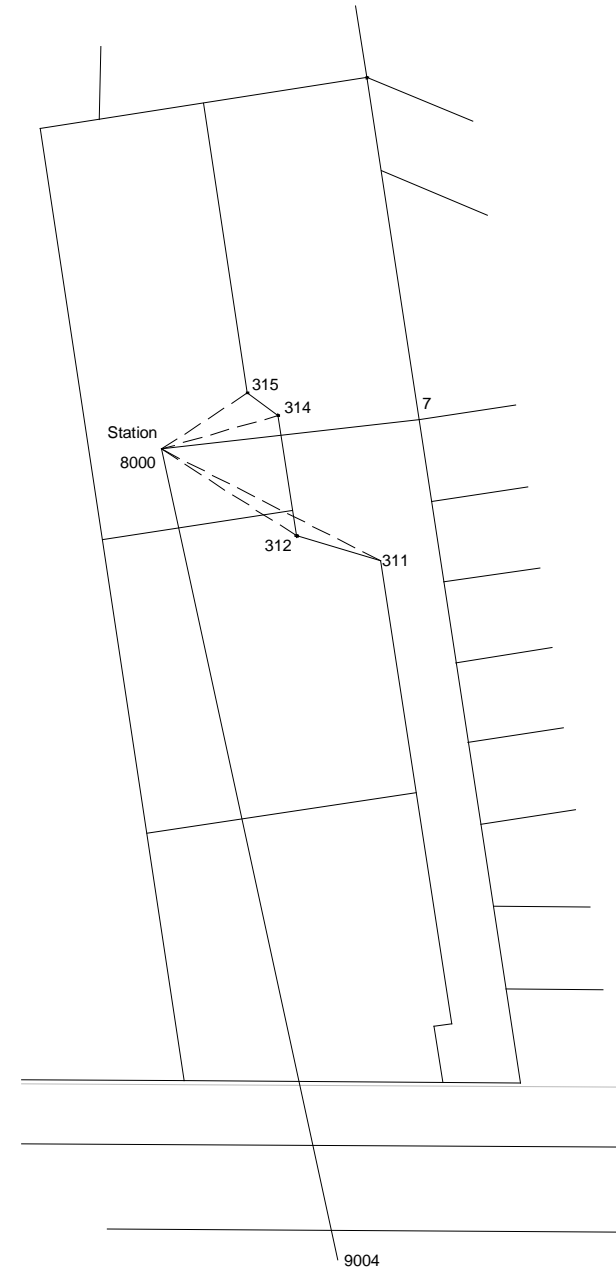
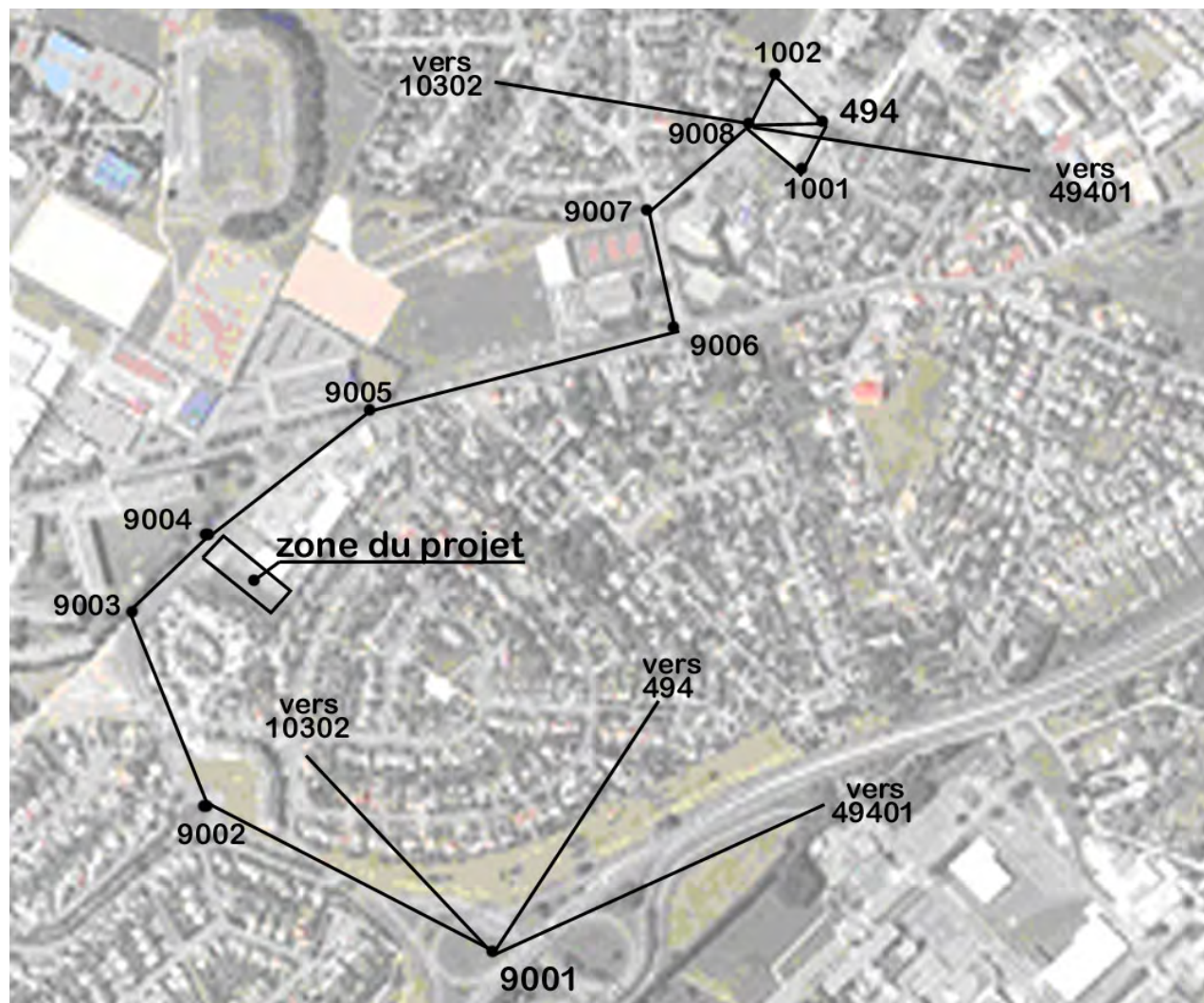


Schéma des points à implanter

DT4

BACCALAUREAT PROFESSIONNEL TECHNICIEN GEOMETRE - TOPOGRAPHE	L'Eco Logis		114-12 06-TGT T22
	EPREUVE E 2 : Technologie UNITE U22 : TRAITEMENT NUMERIQUE DE DONNEES		DOSSIER ETUDES
SESSION 2012	DUREE : 4 H 00	Coefficient : 2	Page 11/12

Schéma de la polygonale



Coordonnées des points connus (Lambert 93)

Points	E(m)	N(m)	Observations
10 302	1649035,44	8157316,29	Clocher Brét.
494	1650261,53	8157275,36	Clocher P.P.
49 401	1651447,71	8157195,08	Antenne CEV
9001	1649919,56	8156485,57	Spit OGE

Rabattement : observations

Station 9008

Points Visés	Lectures horizontales (gon)	Distances horizontales (m)
10 302	0,0000	
1002	126,9889	114,702
494	175,6060	
49 401	196,7941	
1001	227,8278	103,511

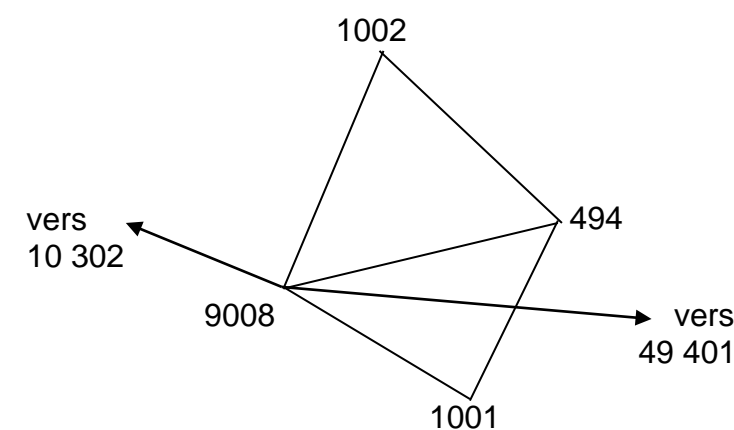
Station 1001

Points Visés	Lectures horizontales (gon)	Distances horizontales (m)
9008	0,0000	103,515
494	97,5850	

Station 1002

Points Visés	Lectures horizontales (gon)	Distances horizontales (m)
494	0,0000	
9008	94,1223	114,696

Schéma du rabattement



DT5

DT6

BACCALAUREAT PROFESSIONNEL TECHNICIEN GEOMETRE - TOPOGRAPHE	L'Eco Logis		114-12 06-TGT T22
	EPREUVE E 2 : Technologie UNITE U22 : TRAITEMENT NUMERIQUE DE DONNEES		DOSSIER ETUDES
SESSION 2012	DUREE : 4 H 00	Coefficient : 2	Page 12/12